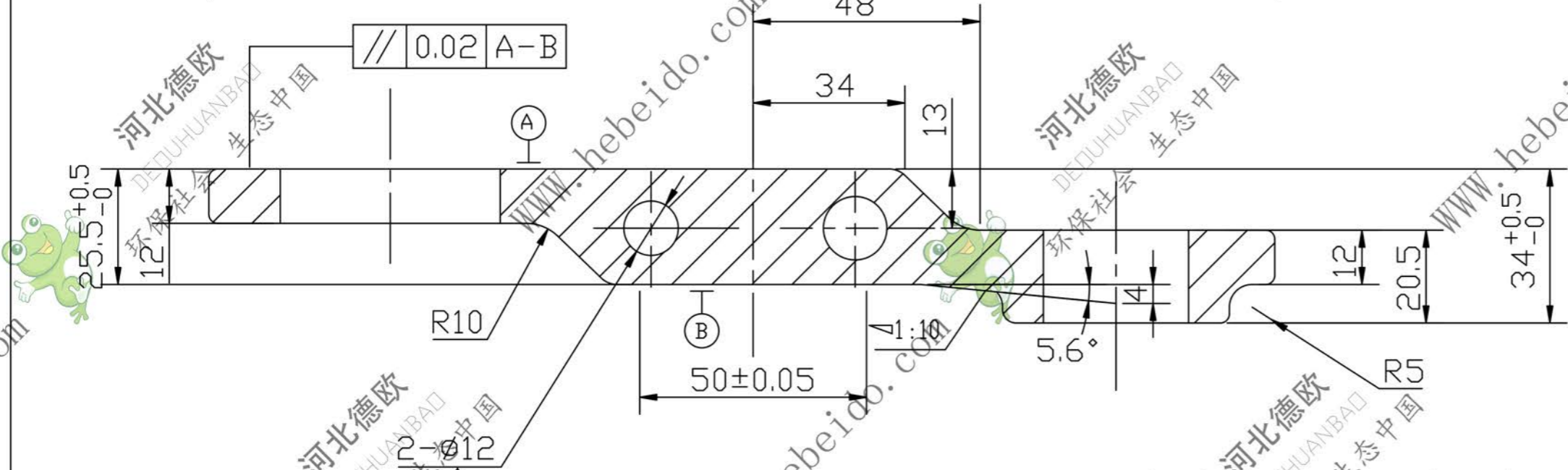


其余  $12.5$

技术要求

1. 锻件允许有拔模斜度。
2. 未注圆角为 R5。
3. 左模锻链板与右模锻链板对称，即螺栓孔对称。
4. 正火处理，硬度保证在 HRC28~35。
5. 孔经冲加工后，边缘要经过修整，易于装配。



					链板			SCD630-03-01	
								40Cr	
设计	李连通	标准化	批准	日期	图样标记	重量	比例	德欧环保 DEOUHUANBAO 环保社会 生态中国	
校对	秦海波	日期	共张	第张					
审核	刘飞	日期							
工艺									