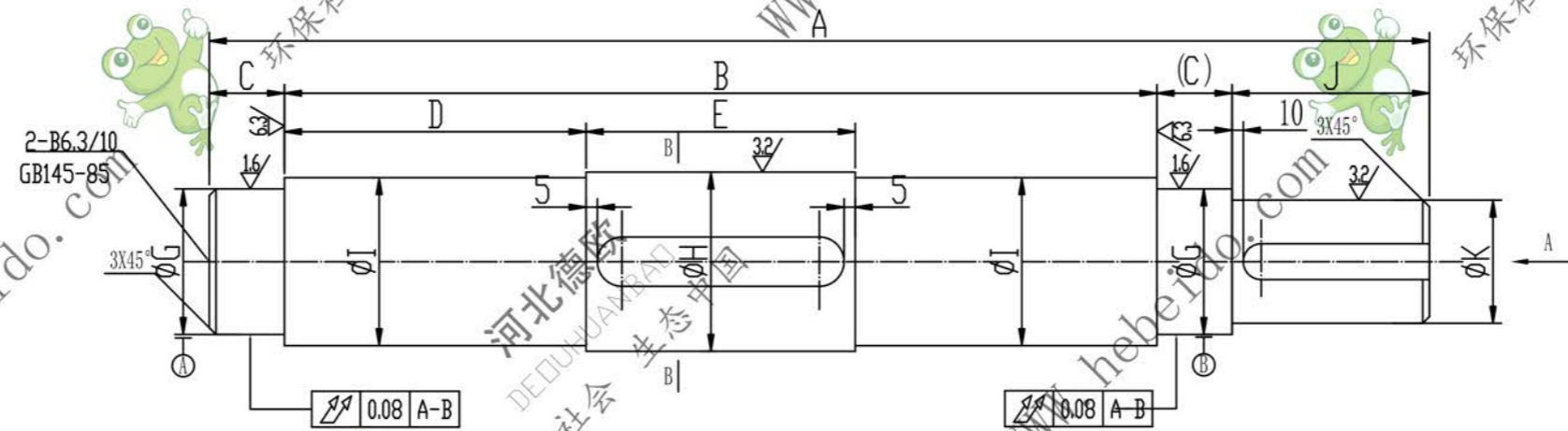


机槽宽度	图号	轴承直径	A	B	C	D	E	G(h7)	H(h8)	b(N9)	t	I	J	K(h8)	b1(N9)	t1	P	Q	重量	
250	RMS25.02.3/65	φ65	638	400	75	140	120	65 <sup>+0.021</sup> / <sub>+0.002</sub>	80 <sup>0</sup> / <sub>-0.046</sub>	22 <sup>0</sup> / <sub>-0.052</sub>	71 <sup>0</sup> / <sub>-0.2</sub>	75	88	55 <sup>0</sup> / <sub>-0.046</sub>	16 <sup>0</sup> / <sub>-0.043</sub>	49 <sup>0</sup> / <sub>-0.2</sub>	M12	30	25	
	RMS25.02.3/80	φ80	672	392	85	126	140	80 <sup>+0.021</sup> / <sub>+0.002</sub>	95 <sup>0</sup> / <sub>-0.054</sub>	25 <sup>0</sup> / <sub>-0.052</sub>	86 <sup>0</sup> / <sub>-0.2</sub>	90	110	70 <sup>0</sup> / <sub>-0.046</sub>	20 <sup>0</sup> / <sub>-0.052</sub>	62.5 <sup>0</sup> / <sub>-0.2</sub>			40	36
	RMS25.02.3/95	φ95	718	388	100	114	160	95 <sup>+0.025</sup> / <sub>+0.003</sub>	110 <sup>0</sup> / <sub>-0.054</sub>	28 <sup>0</sup> / <sub>-0.052</sub>	100 <sup>0</sup> / <sub>-0.2</sub>	105	130	85 <sup>0</sup> / <sub>-0.054</sub>	22 <sup>0</sup> / <sub>-0.052</sub>	76 <sup>0</sup> / <sub>-0.2</sub>			50	52



				<b>MS25</b>		 德欧环保 DEOUHUANBAD 环保社会 生态中国	
				头轴			
标记	处数	更改文件号	签字	日期	重量	比例	
设计	李连通	标准化	木示佳	化图样标记			
审核	秦海波				重量比例		
工艺	刘飞	日期		共 共几页页	第 第几页页		