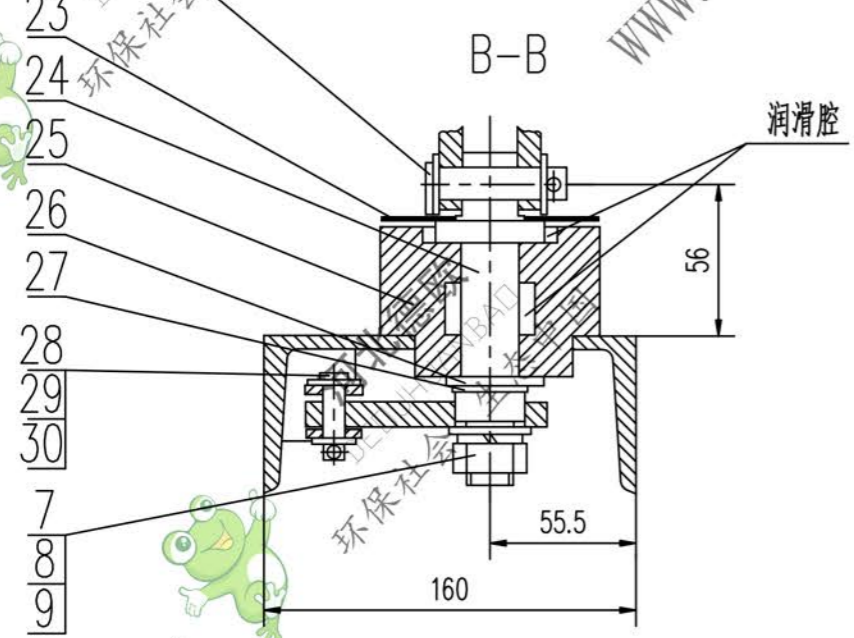
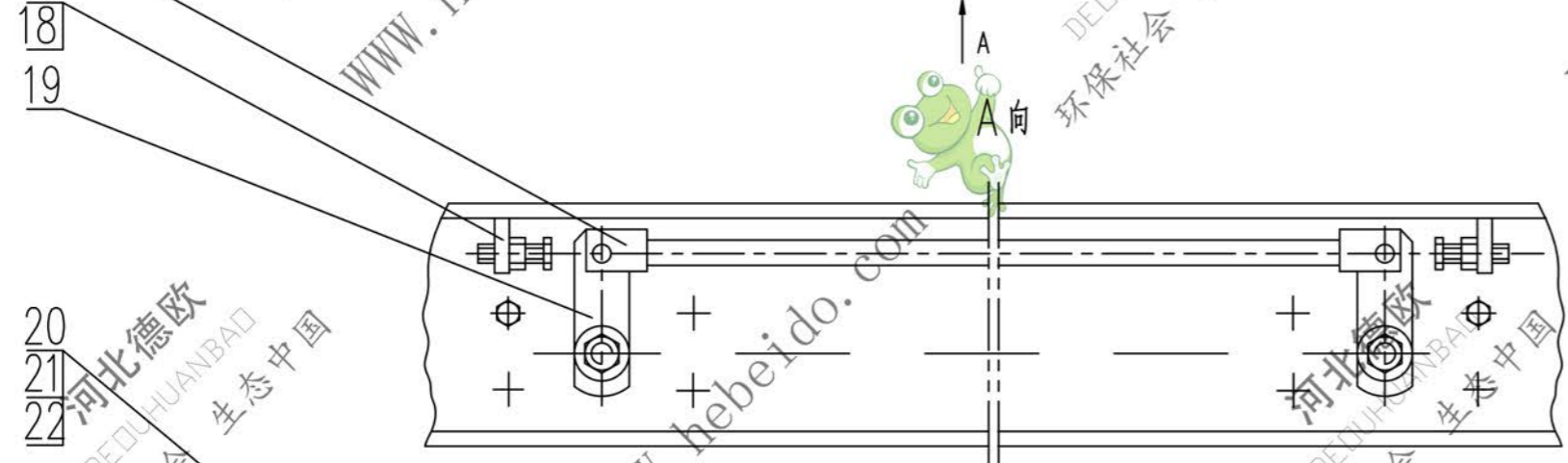
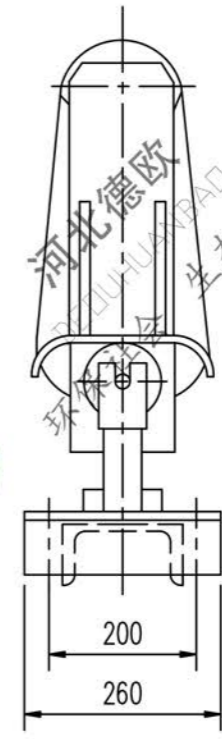
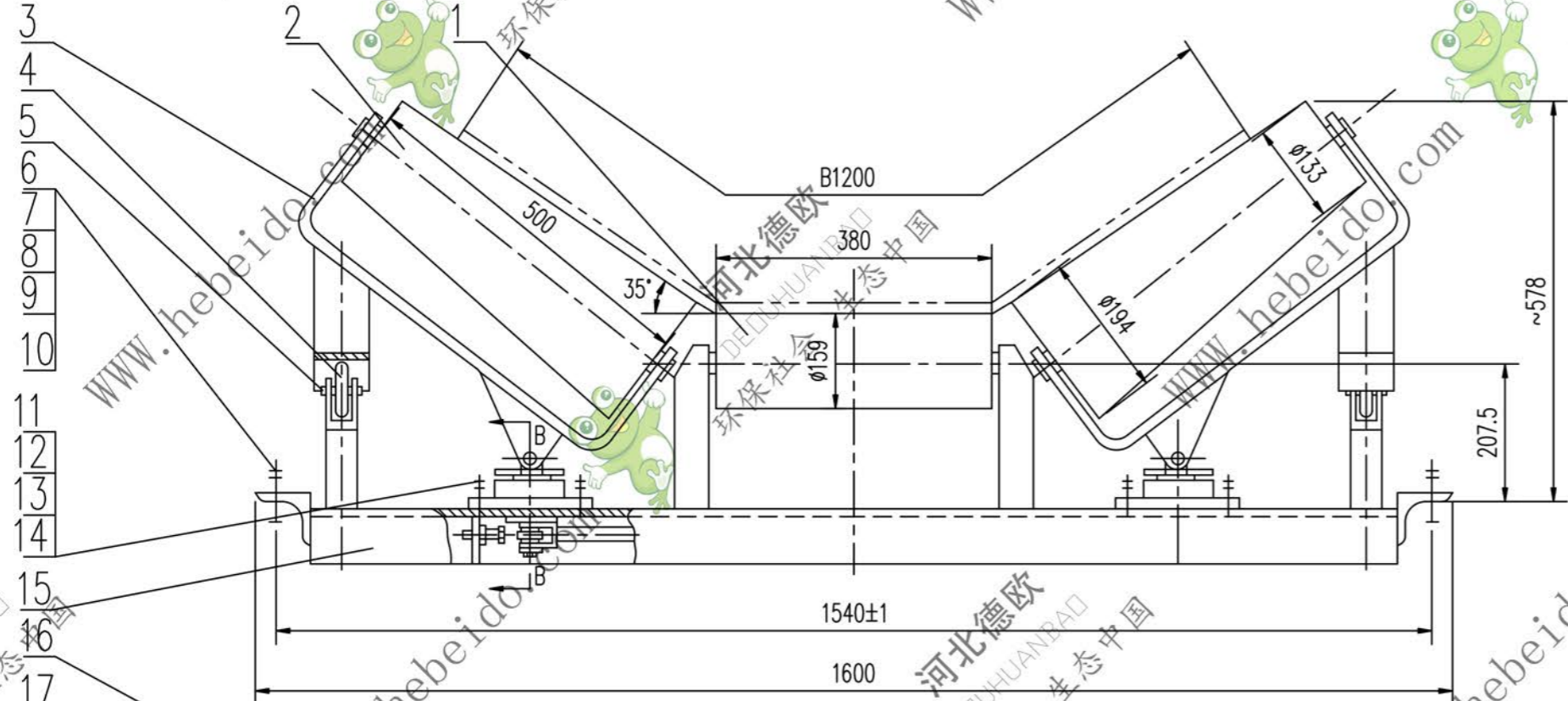


标记	文件号	修改内容	签名	日期

DT II05C1244



技术要求
润滑腔内充入2/3空间的锂基润滑脂。

22	GB97.1-85	垫圈12	4	—	0.005	0.020	
21	GB91-86	开口销4X20	2	—	0.003	0.006	
20	GB882-86	销轴12X48	2	—	0.042	0.084	
19	II 05C1224-6	转杆	2	Q235-A	0.25	0.50	借用
18	GB6170-86	螺母M10	2	—	0.006	0.012	
17	GB5783-86	螺栓M10X45	2	—	0.024	0.048	
16	II 05C1224.5	连杆	1	部件	1.04	1.04	借用
15	II 05C1234.2	横梁	1	部件	34.0	34.0	
14	GB97.1-85	垫圈10	8	—	0.004	0.032	
13	GB93-87	垫圈10	8	—	0.002	0.016	
12	GB41-86	螺母M10	8	—	0.011	0.088	
11	GB5781-86	螺栓M10X35	8	—	0.023	0.184	
10	GB853-88	垫圈16	4	—	0.019	0.076	
9	GB93-87	垫圈16	4	—	0.0074	0.028	
8	GB97.1-85	垫圈16	6	—	0.011	0.066	
7	GB41-86	螺母M16	6	—	0.034	0.204	
6	GB5781-86	螺栓M16X45	4	—	0.083	0.332	
5	II 03C1211-4	液轮轴	2	Q235-A	0.05	0.10	借用
4	II 03C1211-3	液轮	2	Q235-A	0.51	1.02	借用
3	II 05C1244.3	辊架	2	部件	7.38	14.76	
2	II 05C1244.2	辊子	2	部件	13.79	27.58	
1	II 05C1244.1	辊子	1	部件	11.224	11.224	

序号	代号	名称	数量	材料	单重	总重	附注

设计	审核	工艺会审
校对	批准	精校
复核	日期	图形输入
标准化		

合同号			DT II05C1244		
锥形上调心托辊			图样标记	重量 kg	比例
				98.0	

A2 图样文件号 5C1244

7
8
9

28
29
30

25
26
27

22
23
24

20
21
22

15
16
17

11
12
13

3
4
5
6
7
8
9
10