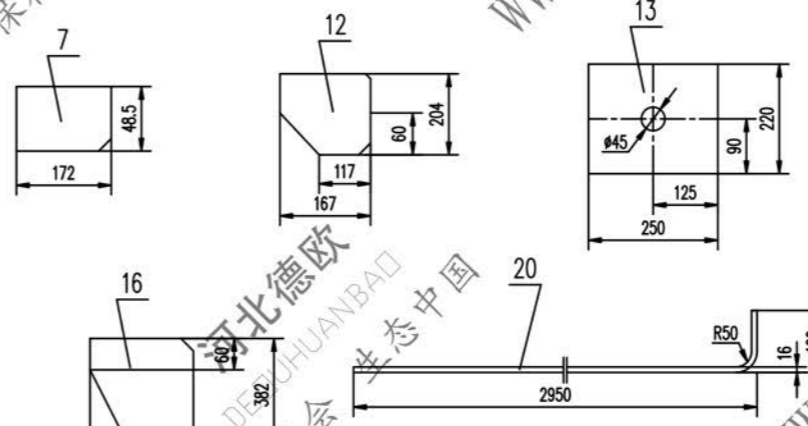
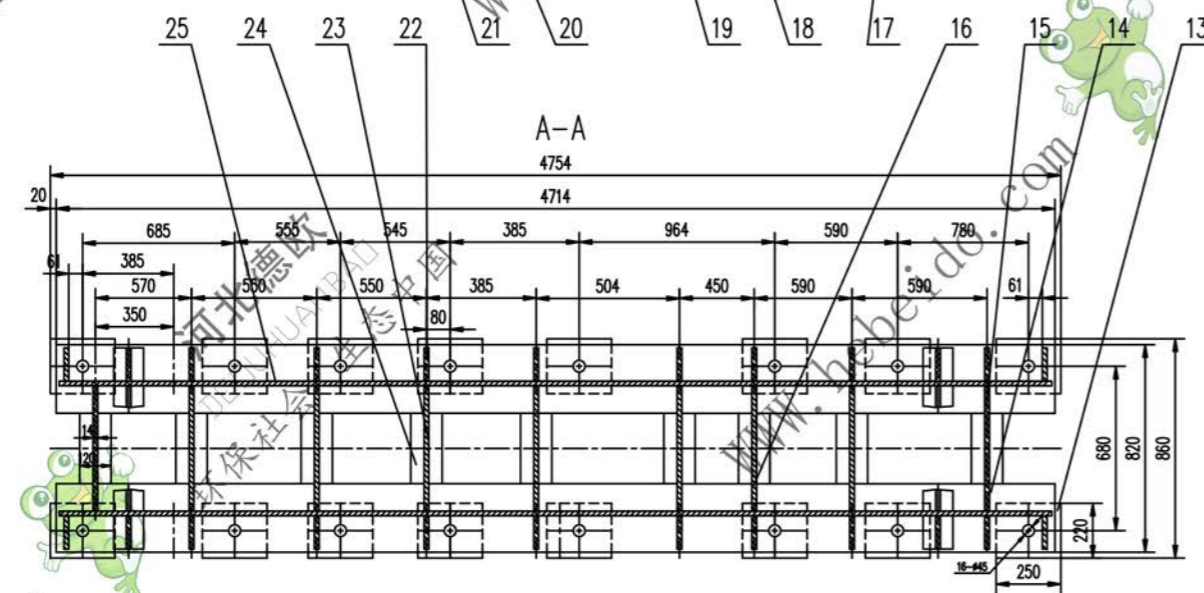
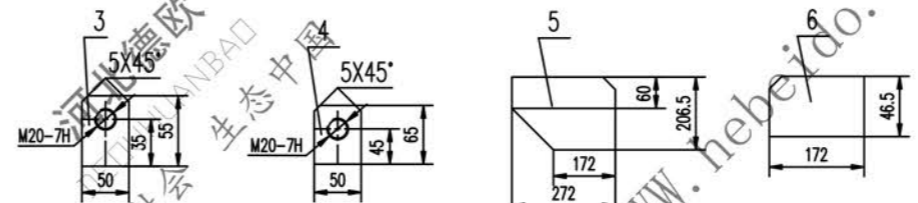
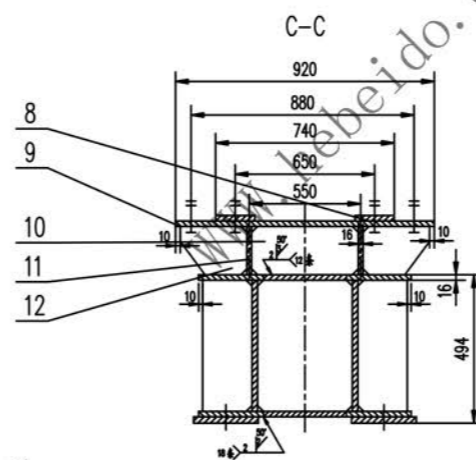
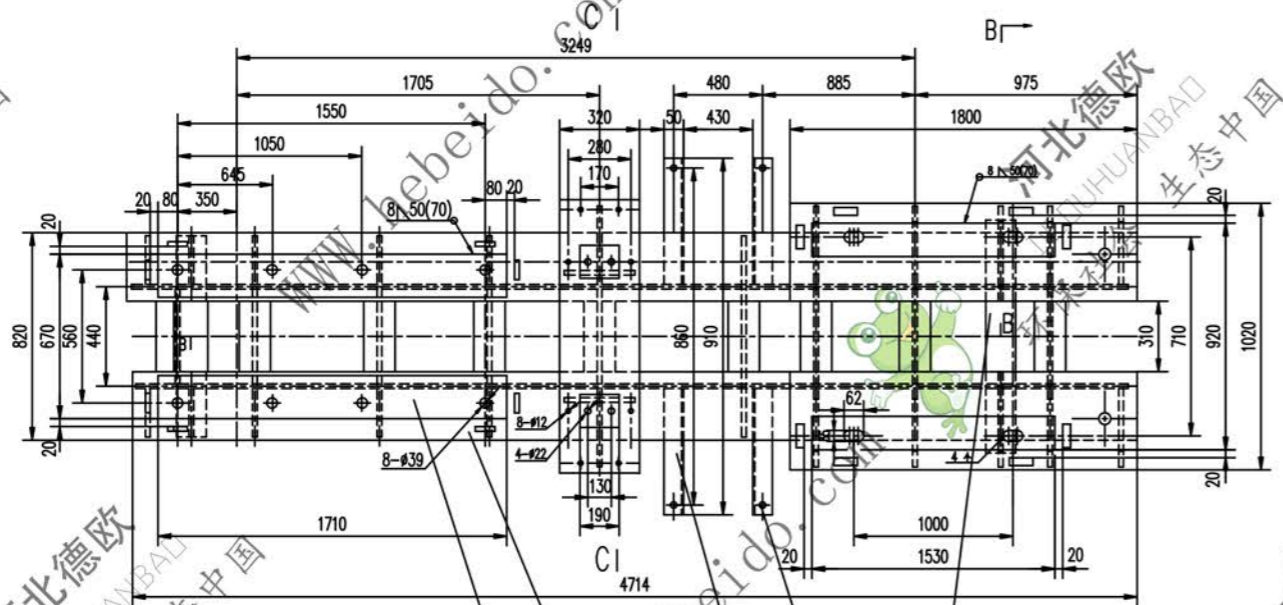
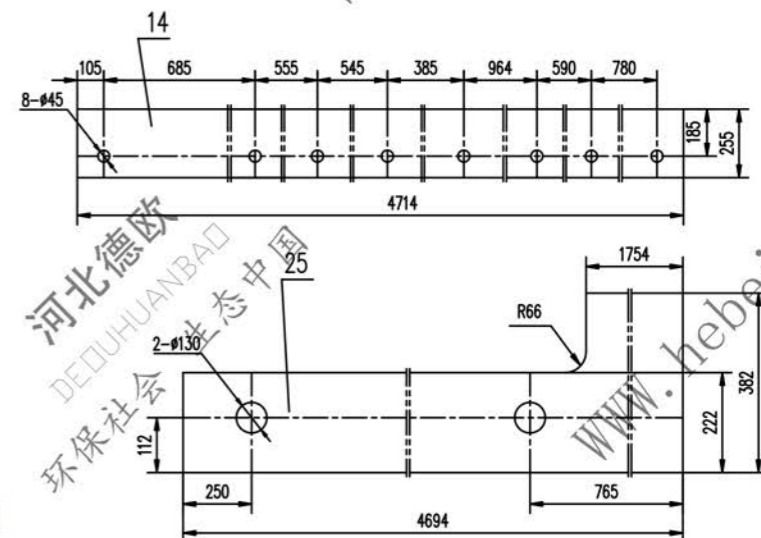
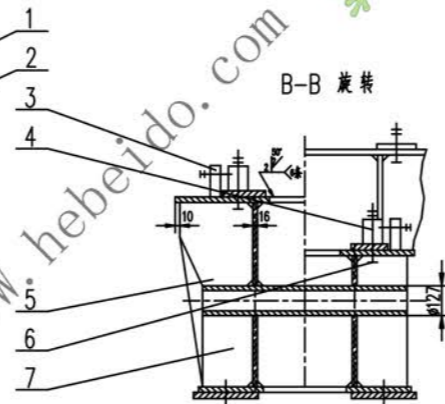
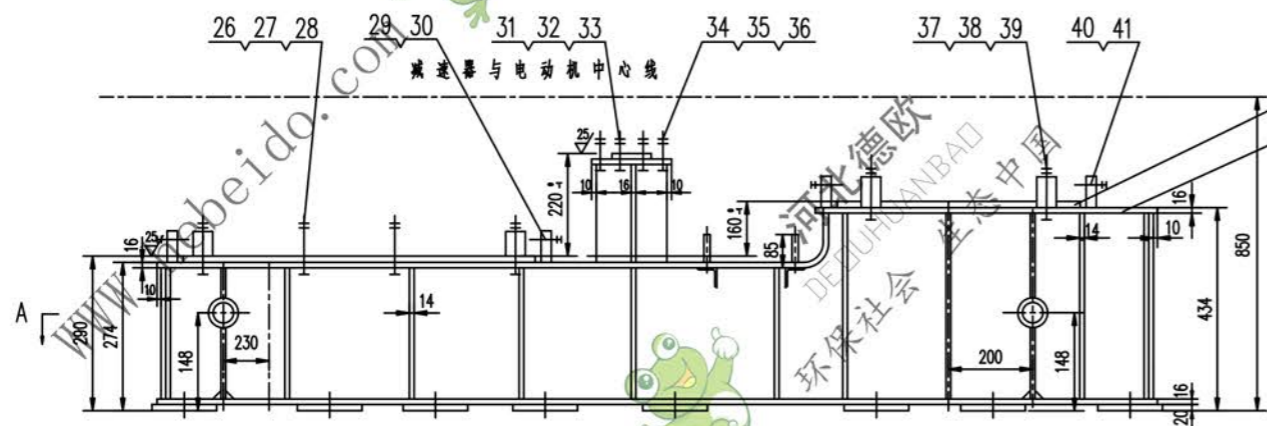


标记	文件号	修改内容	签名	日期



技术要求

- 所有下料周边表面圆角度 R
- 未注焊缝均为连续角焊, 焊缝高度为被焊件最小厚度
- 所有孔表面圆角度为 R
- 未注倒角 20X45°
- 挡板面需经后焊接
- 本架体应符合 GB10599-8 的规定

41	GB41-86	螺母	M20	8	—	0.062	0.496
40	GB85-88	螺母	M20X80	8	—	0.210	1.680
39	GB97.1-85	垫圈	30	4	—	0.054	0.216
38	GB41-86	螺母	M30	8	—	0.234	1.812
37	GB5782-86	螺栓	M30X140	4	—	1.632	6.528
36	GB93-87	垫圈	10	6	—	0.003	0.018
35	GB41-86	螺母	M10	6	—	0.011	0.066
34	GB5784-86	螺母	M10X50	6	—	0.036	0.216
33	GB97.1-85	垫圈	20	4	—	0.017	0.068
32	GB41-86	螺母	M20	8	—	0.062	0.496
31	GB5782-86	螺栓	M20X110	4	—	0.334	1.336
30	GB41-86	螺母	M20	8	—	0.062	0.496
29	GB85-88	螺母	M20X80	8	—	0.210	1.680
28	GB97.1-85	垫圈	36	8	—	0.092	0.736
27	GB41-86	螺母	M36	16	—	0.371	5.936
26	GB5782-86	螺栓	M36X220	8	—	2.332	18.65
25		钢板	S16	2	Q235-A	16.29	32.59
24		钢板	16X120X(310)	18	Q235-A	4.643	83.57
23		钢板	14X222X424	6	Q235-A	10.35	62.08
22		钢板	14X172X222	12	Q235-A	4.2	50.4
21		钢板	(16)X160X1710	2	Q235-A	38.66	77.33
20		钢板	16X255X3070	2	Q235-A	98.97	197.9
19		角钢	50X50X5-227	4	Q235-A	0.856	3.424
18		圆钢	16X86	4		0.134	0.536
17		管	φ127X16X800	2	Q235-A	35.04	70.08
16		钢板	S14	8	Q235-A	9.764	78.11
15		钢板	14X382X424	3	Q235-A	17.8	53.4
14		钢板	S6	2	Q235-A	148.2	296.4
13		钢板	20X220X250	16	Q235-A	7.722	123.5
12		钢板	S4	2	Q235-A	3.405	6.810
11		钢板	16X204X300	2	Q235-A	7.88	15.75
10		钢板	14X204X534	1	Q235-A	12.27	12.27
9		钢板	16X320X920	1	Q235-A	36.74	36.74
8		钢板	(16)X100X190	2	Q235-A	2.69	5.37
7		钢板	S14	4	Q235-A	1.610	6.440
6		钢板	S14	2	Q235-A	0.775	7.550
5		钢板	S14	2	Q235-A	5.228	10.456
4		挡板	S20	8	Q235-A	0.468	3.744
3		挡板	S20	8	Q235-A	0.390	3.120
2		钢板	16X355X1800	2	Q235-A	79.74	159.4
1		钢板	(16)X270X1530	2	Q235-A	58.4	116.8

序号	代号	名称	数量	材料	单重	总重	附注

驱动装置架

J321Z107
重量 kg 比例 1835
共 页 第 26 页