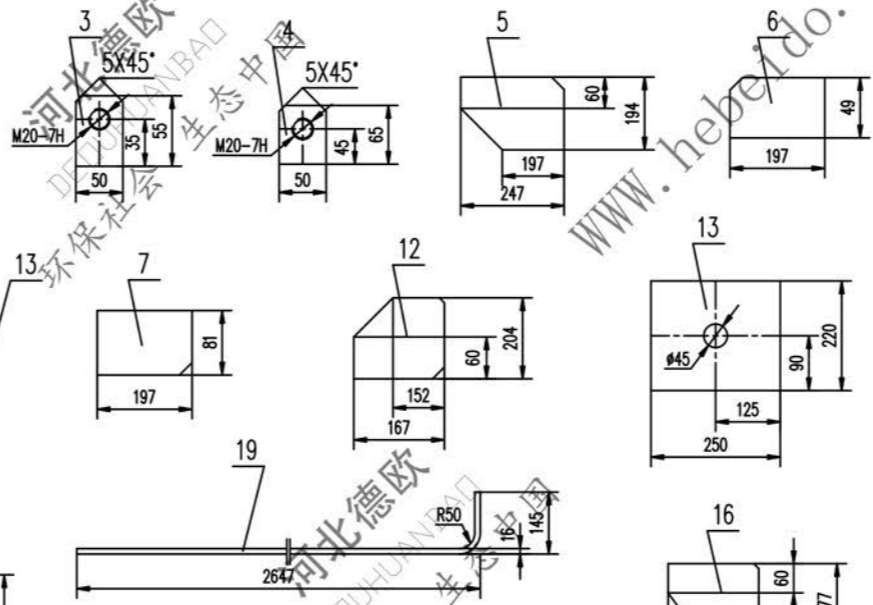
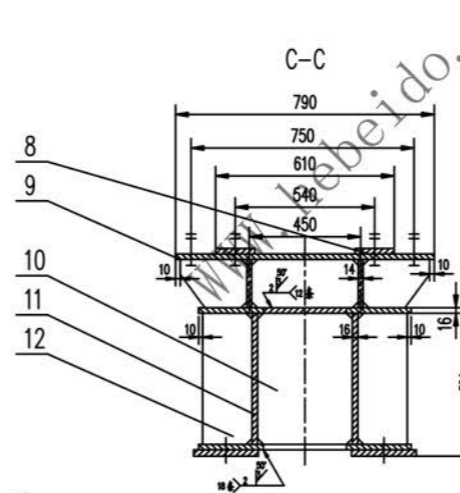
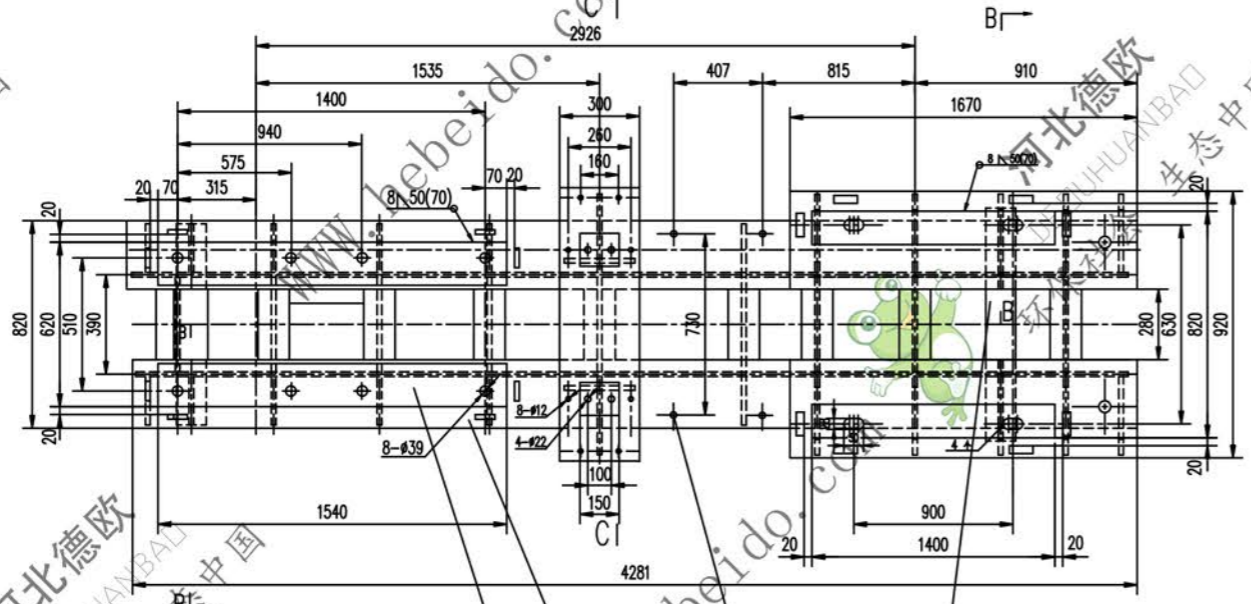
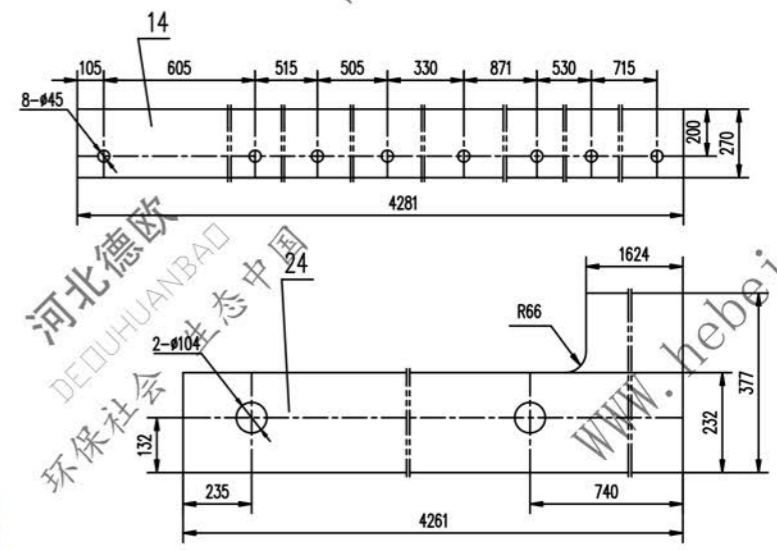
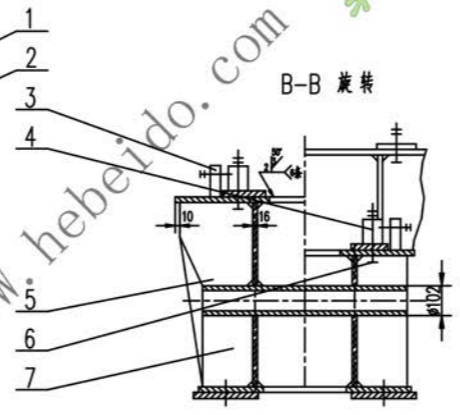
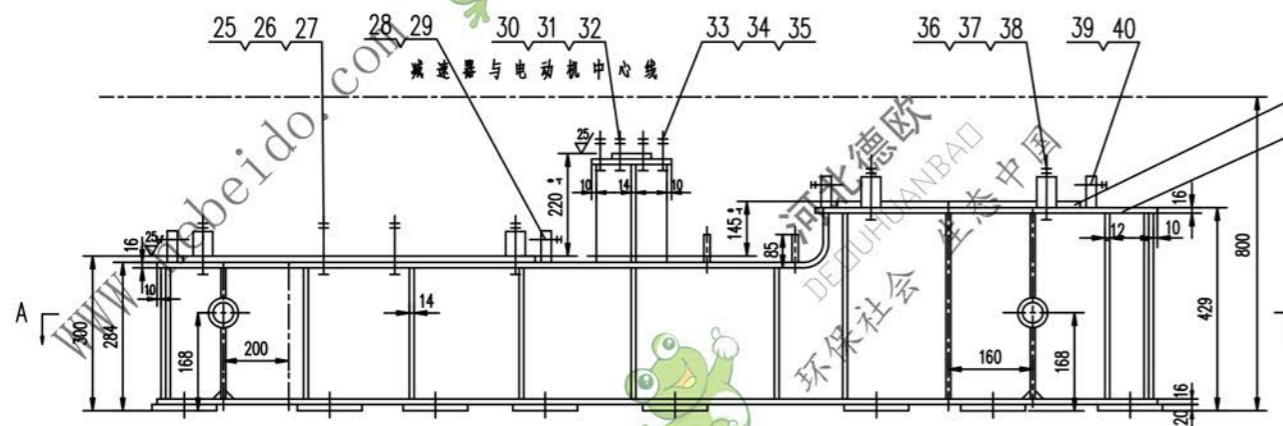


标记	文件号	修改内容	签名	日期
----	-----	------	----	----



40	GB41-86	螺母	M20	8	—	0.062	0.496
39	GB85-88	螺钉	M20X80	8	—	0.210	1.680
38	GB97.1-85	垫圈	24	4	—	0.032	0.128
37	GB41-86	螺母	M24	8	—	0.112	0.896
36	GB5782-86	螺栓	M24X130	4	—	0.597	2.388
35	GB93-87	垫圈	Y0	6	—	0.003	0.018
34	GB41-86	螺母	M10	6	—	0.011	0.066
33	GB5784-86	螺钉	M10X50	6	—	0.036	0.216
32	GB97.1-85	垫圈	20	4	—	0.017	0.068
31	GB41-86	螺母	M20	8	—	0.062	0.496
30	GB5782-86	螺栓	M20X100	4	—	0.304	1.216
29	GB41-86	螺母	M20	8	—	0.062	0.496
28	GB85-88	螺钉	M20X80	8	—	0.210	1.680
27	GB97.1-85	垫圈	36	8	—	0.092	0.736
26	GB41-86	螺母	M36	16	—	0.371	5.936
25	GB5782-86	螺栓	M36X200	8	—	2.332	18.66
24	钢板	S16	2	Q235-A	149.3	298.6	
23	钢板	16X120X(280)	18	Q235-A	4.193	75.47	
22	钢板	14X232X374	6	Q235-A	9.475	56.85	
21	钢板	14X197X232	12	Q235-A	4.991	59.89	
20	钢板	(16)X150X1540	2	Q235-A	32.6	65.2	
19	钢板	16X270X2752	2	Q235-A	93.33	186.7	
18	圆钢	16X85	4	20	0.134	0.436	
17	管	φ102X12X800	2	Q235-A	21.31	42.62	
16	钢板	S14	8	Q235-A	7.596	60.76	
15	钢板	14X374X377	3	Q235-A	15.39	46.19	
14	钢板	S6	2	Q235-A	143	286	
13	钢板	20X220X250	16	Q235-A	7.722	123.5	
12	钢板	S4	2	Q235-A	3.563	7.13	
11	钢板	16X204X280	2	Q235-A	7.17	4.35	
10	钢板	14X204X434	1	Q235-A	9.7	9.7	
9	钢板	16X300X790	1	Q235-A	29.57	29.57	
8	钢板	(16)X80X150	2	Q235-A	1.7	3.4	
7	钢板	S14	4	Q235-A	1.743	6.926	
6	钢板	S14	2	Q235-A	1.054	2.108	
5	钢板	S14	2	Q235-A	4.813	9.626	
4	挡板	S20	8	Q235-A	0.468	3.744	
3	挡板	S20	8	Q235-A	0.390	3.120	
2	钢板	16X320X1670	2	Q235-A	66.69	133.3	
1	钢板	(16)X240X1400	2	Q235-A	47.5	95	

- 技术要求
- 所有下料用端面垂直度
 - 未注焊缝均为连续角焊，焊缝高度为被焊件最小厚度
 - 所有孔表面粗糙度为 Ra
 - 未注倒角 20X45°
 - 挡板圆角装后焊接
 - 本架体应符合 GB10599-8 的规定

序号	代号	名称	数量	材料	重量 (kg)	备注																												
<table border="1"> <tr> <td>设计</td> <td>审核</td> <td>工艺会审</td> <td colspan="4"></td> </tr> <tr> <td>校对</td> <td>批准</td> <td>制图</td> <td colspan="4"></td> </tr> <tr> <td>复核</td> <td>日期</td> <td>输入</td> <td colspan="4"></td> </tr> <tr> <td>标注</td> <td>日期</td> <td>日期</td> <td colspan="4"></td> </tr> </table>							设计	审核	工艺会审					校对	批准	制图					复核	日期	输入					标注	日期	日期				
设计	审核	工艺会审																																
校对	批准	制图																																
复核	日期	输入																																
标注	日期	日期																																
驱动装置架			J321Z1057		图样标记 重量 kg 比例																													
III、IV 型			1654		共 1 页																													
零件			1654		第 14 页																													