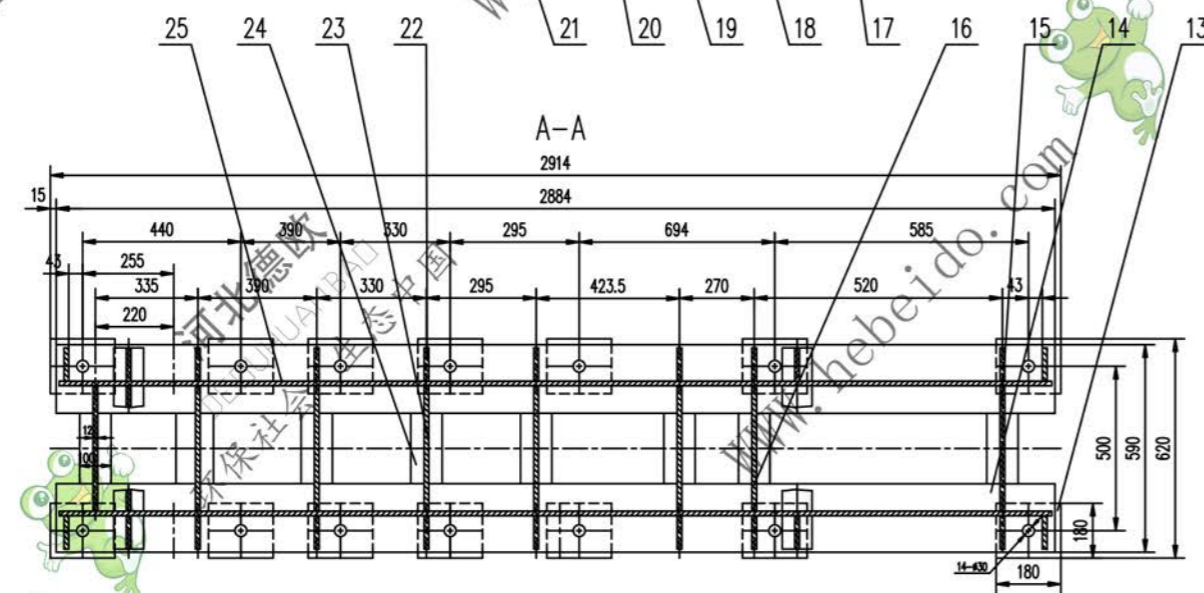
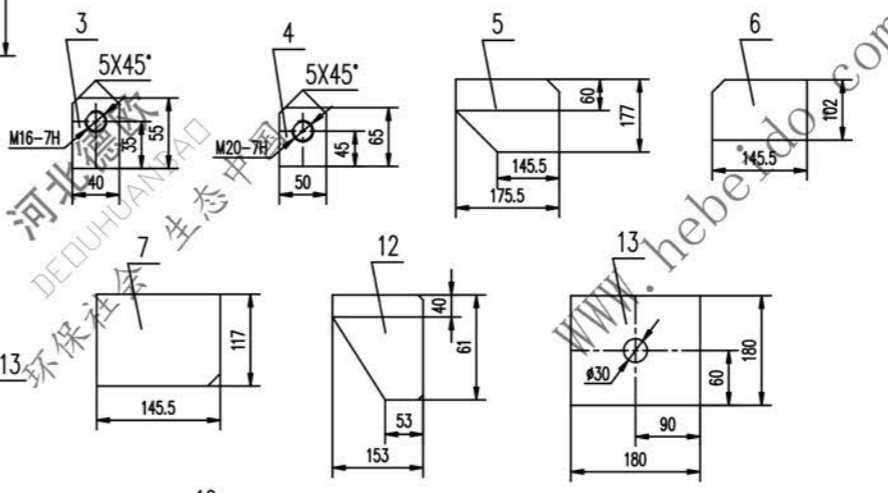
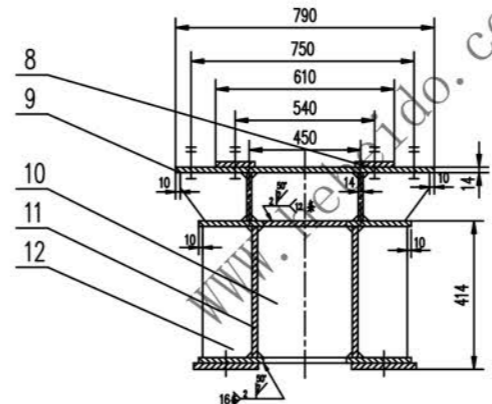
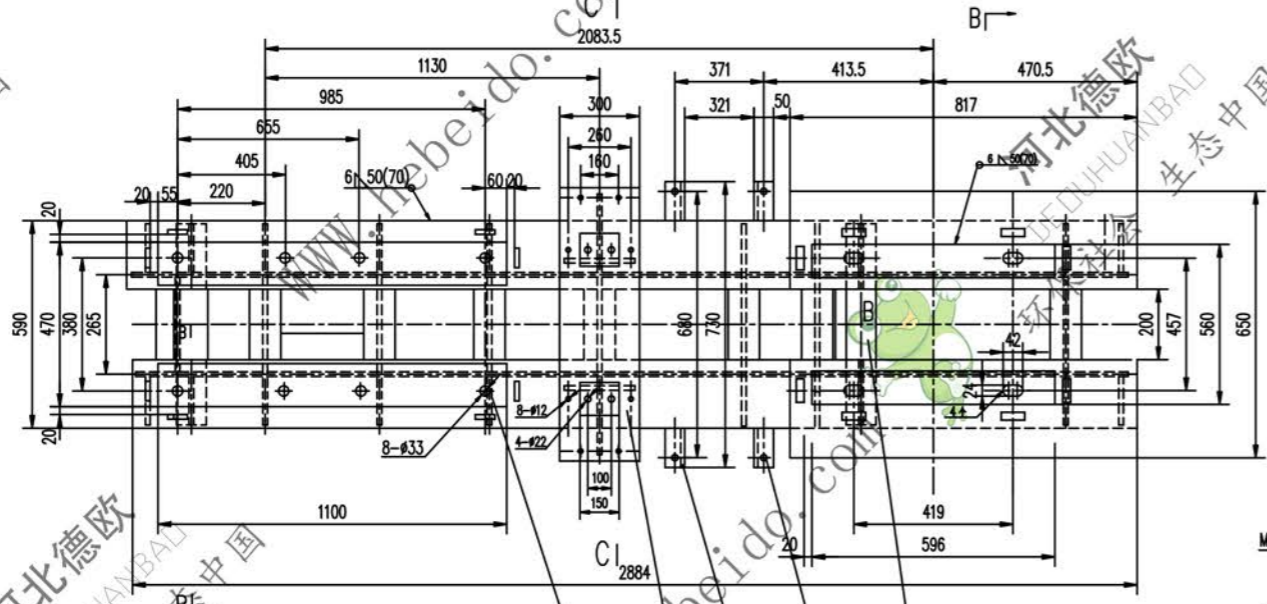
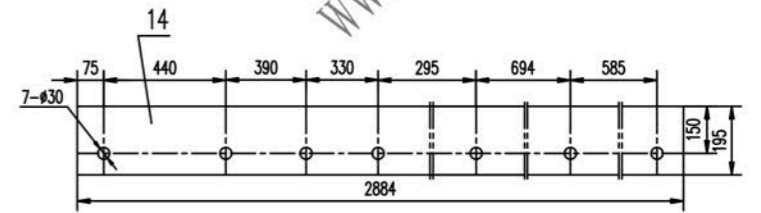
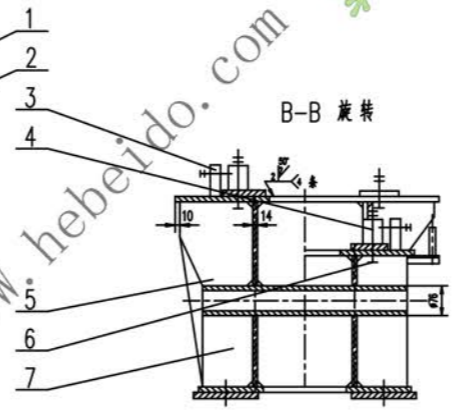
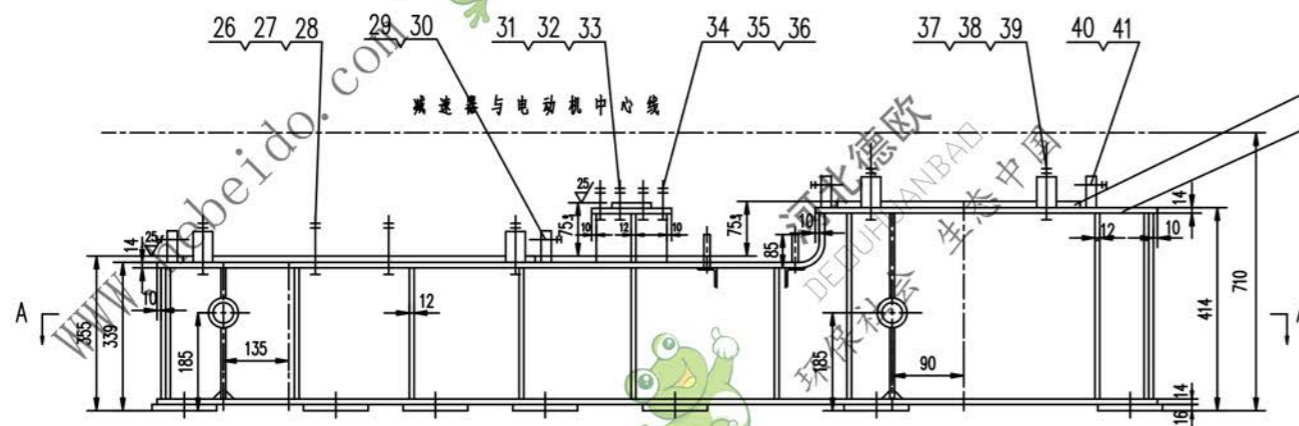


标记	文件号	修改内容	签名	日期
----	-----	------	----	----



- 技术要求**
1. 所有下料周边表面粗糙度 R_a
 2. 未注焊缝均为连续角焊, 焊缝高度为被焊件最小厚度
 3. 所有孔表面粗糙度为 R_a
 4. 未注倒角 $15 \times 45^\circ$
 5. 挡扳面钢板后焊接
 6. 本架体应符合 GB10599-8 的规定

41	GB41-86	螺母	M16	8	—	0.034	0.272
40	GB85-88	螺钉	M16X80	8	—	0.125	1.000
39	GB97.1-85	垫圈	20	4	—	0.017	0.068
38	GB41-86	螺母	M20	8	—	0.062	0.496
37	GB5782-86	螺栓	M20X130	4	—	0.395	1.58
36	GB93-87	垫圈	10	6	—	0.003	0.018
35	GB41-86	螺母	M10	6	—	0.011	0.066
34	GB5784-86	螺钉	M10X50	6	—	0.036	0.216
33	GB97.1-85	垫圈	20	4	—	0.017	0.068
32	GB41-86	螺母	M20	8	—	0.062	0.496
31	GB5782-86	螺栓	M20X100	4	—	0.304	1.216
30	GB41-86	螺母	M20	8	—	0.62	0.496
29	GB85-88	螺钉	M20X80	8	—	0.210	1.680
28	GB97.1-85	垫圈	30	8	—	0.054	0.432
27	GB41-86	螺母	M30	16	—	0.234	2.808
26	GB5782-86	螺栓	M30X160	8	—	1.224	9.792
25	钢板	$\sqrt{4}$	2	Q235-A	—	98.3	96.6
24	钢板	14X100X(200)	16	Q235-A	—	2.2	35.2
23	钢板	12X251X295	6	Q235-A	—	7	42
22	钢板	12X145.5X295	12	Q235-A	—	4.018	48.22
21	钢板	(16)X120X1100	2	Q235-A	—	16.56	33.16
20	钢板	14X195X2132	2	Q235-A	—	46.12	92.24
19	角钢	50X50X5-225	4	Q235-A	—	0.85	3.4
18	圆钢	16X85	4	Q235-A	—	0.134	0.536
17	管	$\phi 76 \times 12 \times 570$	2	Q235-A	—	10.8	21.6
16	钢板	$\sqrt{12}$	6	Q235-A	—	5.643	33.86
15	钢板	12X251X370	2	Q235-A	—	8.693	17.386
14	钢板	$\sqrt{4}$	2	Q235-A	—	61.1	22.2
13	钢板	16X180X180	14	Q235-A	—	4.069	65.1
12	钢板	$\sqrt{2}$	2	Q235-A	—	0.775	1.550
11	钢板	14X61X280	2	Q235-A	—	1.865	3.730
10	钢板	12X61X436	1	Q235-A	—	2.489	2.489
9	钢板	14X300X790	1	Q235-A	—	25.88	25.88
8	钢板	(16)X80X150	2	Q235-A	—	1.51	3.02
7	钢板	$\sqrt{2}$	4	Q235-A	—	1.593	6.372
6	钢板	$\sqrt{2}$	2	Q235-A	—	1.398	2.796
5	钢板	$\sqrt{2}$	2	Q235-A	—	4.53	9.06
4	挡扳	$\sqrt{20}$	8	Q235-A	—	0.46	3.69
3	挡扳	$\sqrt{6}$	8	Q235-A	—	0.25	2.0
2	钢板	14X225X817	2	Q235-A	—	20.07	40.14
1	钢板	(16)X155X596	2	Q235-A	—	11.6	23.2

图号	J321Z1051
名称	驱动装置架
比例	1:1
重量	856 kg
共页	第 12 页