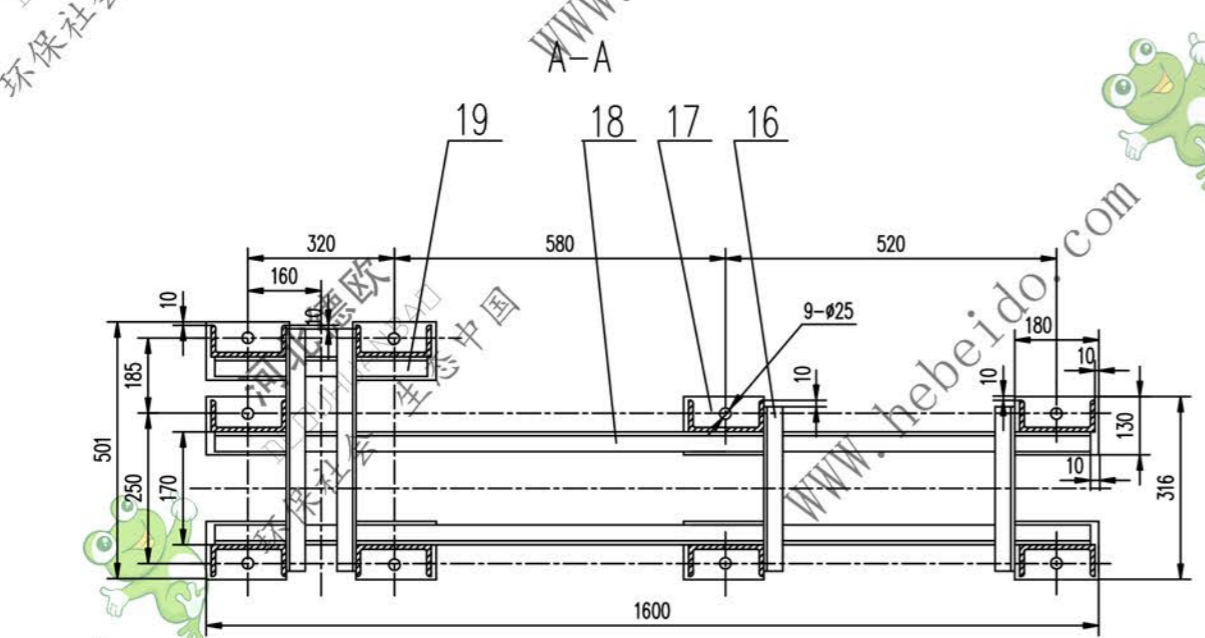
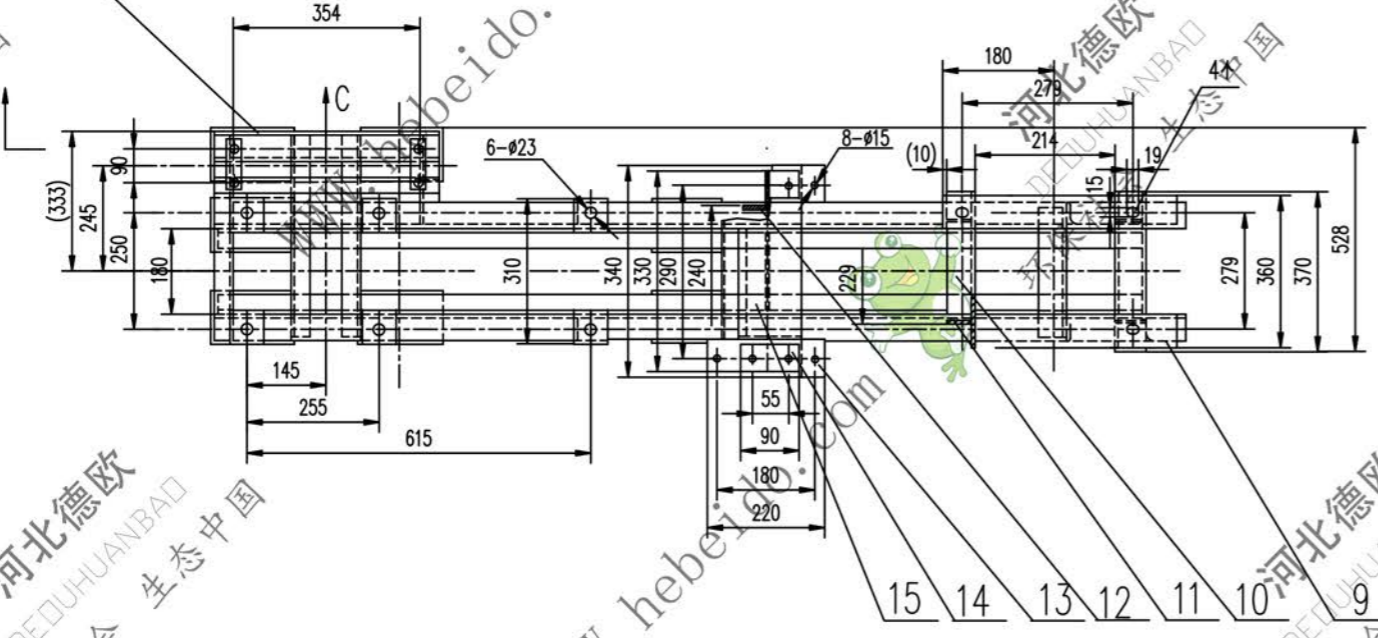
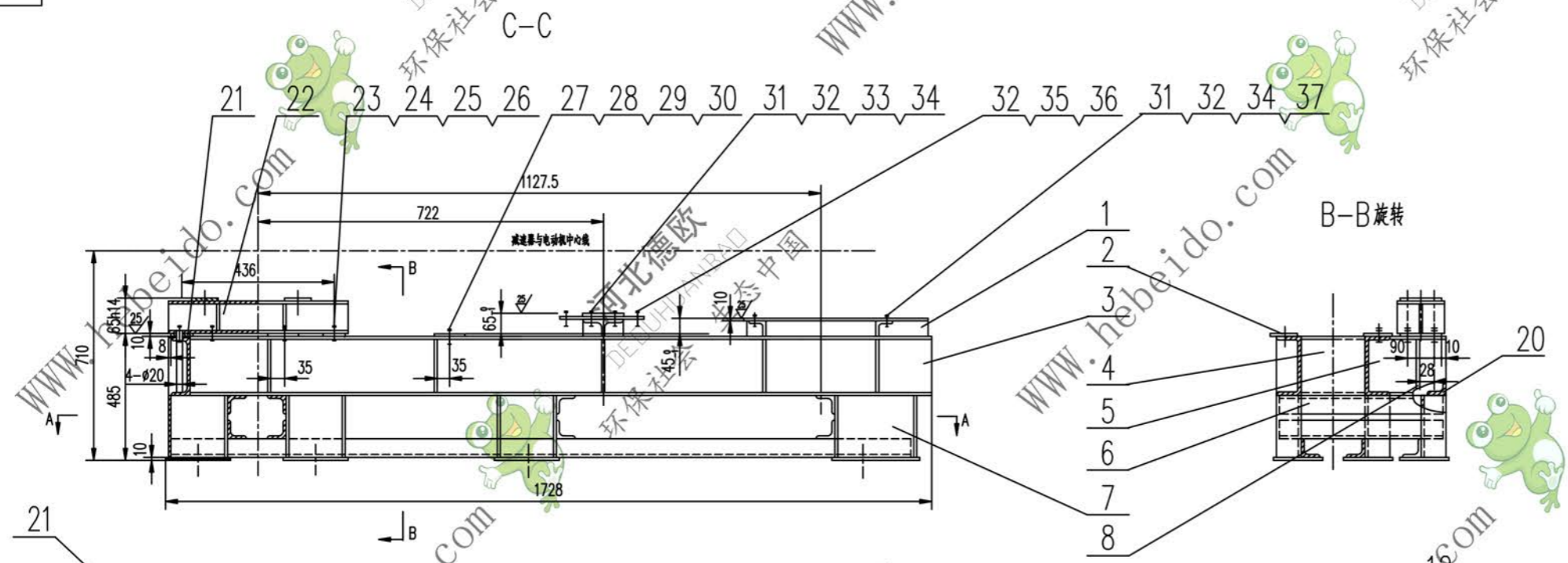


标记	文件号	修改内容	签名	日期



- 技术要求
1. 未注焊缝为连续角焊, 焊缝高度为被焊件最小厚度, 或为对接焊。
  2. 所有下料周边表面粗糙度为 $Ra12.5$ 。
  3. 所有孔表面粗糙度为 $Ra6.3$ 。
  4. 本架体应符合GB10595-89中3.11的规定。

序号	代号	名称	数量	材料	重量	备注	
37	GB853-88	丝杆	12	4	0.002	0.008	
36	GB93-87	丝杆	12	4	0.005	0.020	
35	GB5784-86	螺母	M12X35	4	0.068	0.272	
34	GB97.1-86	垫圈	12	8	0.005	0.040	
33	GB852-88	垫圈	12	4	0.004	0.016	
32	GB41-86	螺母	M12	20	0.016	0.320	
31	GB5784-86	螺母	M12X75	8	0.085	0.680	
30	GB97.1-85	垫圈	20	6	0.017	0.102	
29	GB853-88	丝杆	20	6	0.047	0.282	
28	GB41-86	螺母	M20	12	0.062	0.744	
27	GB5784-86	螺母	M20X110	6	0.324	1.944	
26	GB97.1-85	垫圈	16	4	0.011	0.044	
25	GB853-88	丝杆	16	4	0.028	0.112	
24	GB41-86	螺母	M16	8	0.034	0.272	
23	GB5784-86	螺母	M16X75	4	0.139	0.556	
22	J521Z-N 161-1	支架	1	1	19.09	9.09 备用	
21		螺栓	(10)X65x160	2	Q235-A	0.816	6.32
20		螺栓	160x63x6.5-354	1	Q235-A	6.27	26.272
19		角钢	50x50x5-470	1	Q235-A	1.772	1.772
18		角钢	50x50x5-1560	2	Q235-A	5.881	1.76
17		螺栓	10X130X180	9	Q235-A	1.837	6.53
16		角钢	50x50x5-276	4	Q235-A	1.041	1.164
15		工字钢	200X100X7-330	1	Q235-A	9.27	9.270
14		螺栓	(6)x40x90	2	Q235-A	0.170	0.340
13		螺栓	8X50X220	2	Q235-A	0.691	1.382
12		螺栓	φ	4	Q235-A	0.176	0.704
11		螺栓	160x63x6.5-370	2	Q235-A	6.375	12.75
10		螺栓	φ	2	Q235-A	0.123	0.246
9		螺栓	(10)x90x425	2	Q235-A	3.003	6.006
8		螺栓	φ	13	Q235-A	0.475	6.175
7		螺栓	160x63x6.5-305	9	Q235-A	5.255	47.30
6		角钢	50x50x5-461	4	Q235-A	1.746	6.984
5		螺栓	160x63x6.5	1	Q235-A	4.169	4.169
4		螺栓	160x63x6.5-480	1	Q235-A	8.322	8.322
3		螺栓	160x63x6.5-1655	2	Q235-A	28.60	57.20
2		螺栓	(10)x80x80	6	Q235-A	0.502	3.012
1		螺栓	φ	2	Q235-A	0.335	0.670

设计	审核	工艺会审	日期	

驱动装置架 VI型

合同号: J621Z-N 092

重量 kg 比例: 231.1 1:10

共 1 页 第 1 页