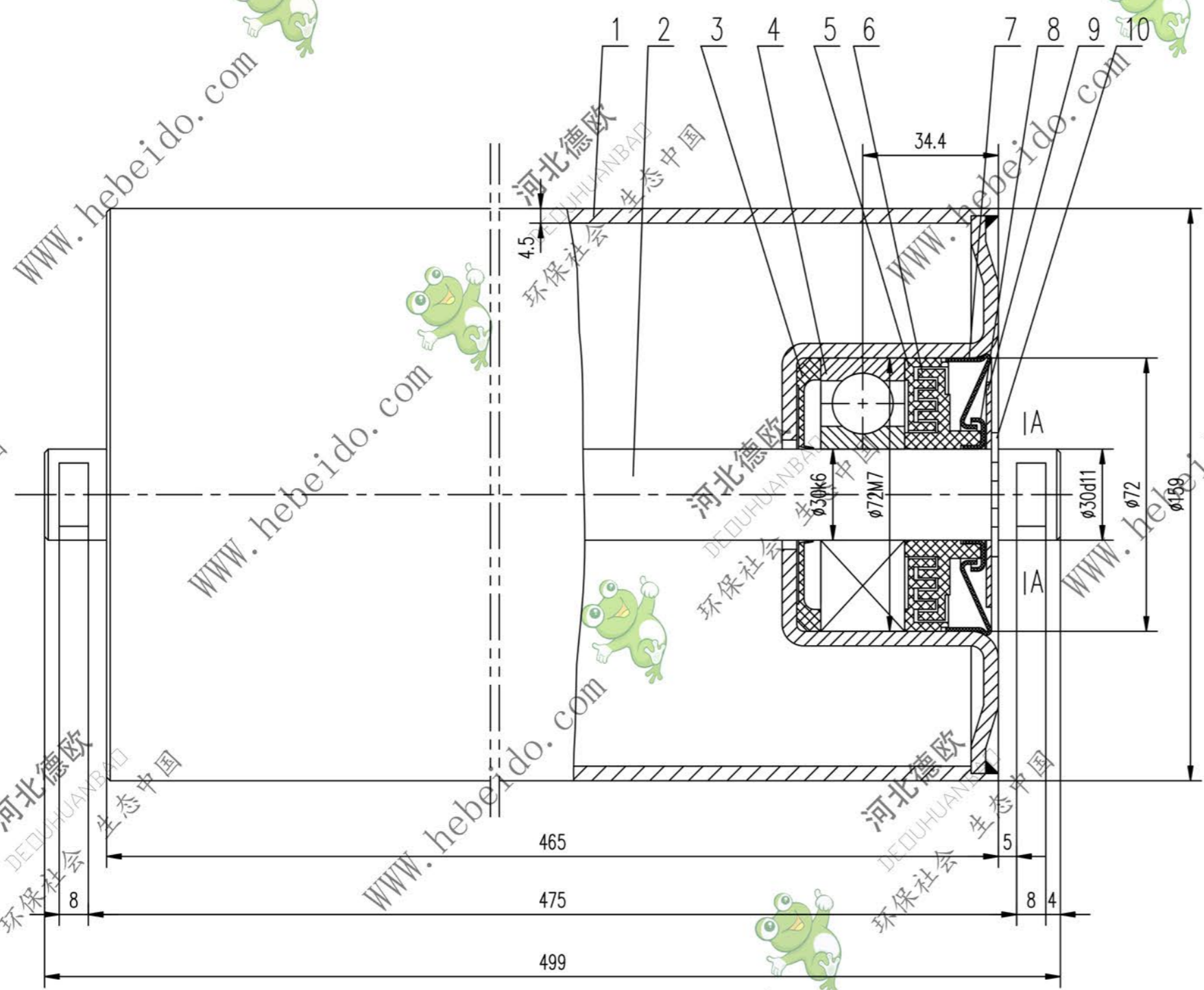
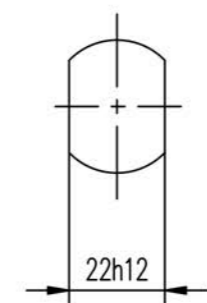


| 标记 | 文件号 | 修改内容 | 签名 | 日期 |
|----|-----|------|----|----|
| | | | | |



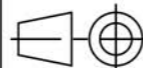
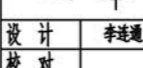
A-A



技术要求

1. 装配时，在轴承前后油室内应加满，在密封槽及轴承内应加1/2空间的托辊专用润滑脂。
2. 其它技术要求应符合《带式输送机技术条件》GB10595-89中的相关规定。

| 10 | JB/ZQ4342-86 | 挡圈 | 30 | 2 | 成品 | 0.005 | 0.010 | |
|----|--------------|------|-------|----|--------|--------|--------|----|
| 9 | II GP2405-8 | 挡板 | | 2 | Q235-A | 0.02 | 0.02 | 借用 |
| 8 | II GP2405-7 | 外挡圈 | | 2 | 08F | 0.02 | 0.04 | 借用 |
| 7 | II GP4405-6 | 内挡圈 | | 2 | 08F | 0.052 | 0.104 | 借用 |
| 6 | II GP2405-5 | 外密封圈 | | 2 | 尼龙1010 | 0.017 | 0.034 | 借用 |
| 5 | II GP2405-4 | 内密封圈 | | 2 | 尼龙1010 | 0.023 | 0.046 | 借用 |
| 4 | GB276-89 | 轴承 | 4G306 | 2 | 成品 | 0.35 | 0.70 | |
| 3 | II GP2405-3 | 密封圈 | | 2 | 尼龙6 | 0.014 | 0.028 | 借用 |
| 2 | II GP2405-2 | 轴 | | 1 | 20 | 2.769 | 2.769 | 借用 |
| 1 | II GP4405.1 | 辊体 | | 1 | 部件 | 10.005 | 10.005 | |
| 序号 | 代号 | 名称 | 数量 | 材料 | 单重 | 总重 | 重量(kg) | 附注 |

| | | | | |
|---|-----|----------------------------|------------|--|
|  | | 合同号 | DTGP4405 | |
|  | | 图样标记 重量 kg 比例 13.76 1:1 | | |
| 设计 | 李连通 | 工艺会审 | 共 页 第 页 | |
| 校对 | | 批准 | | |
| 复核 | 刘飞 | 图形输入 | | |
| 标准化 | | 日期 | | |