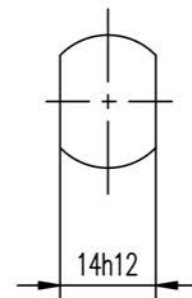
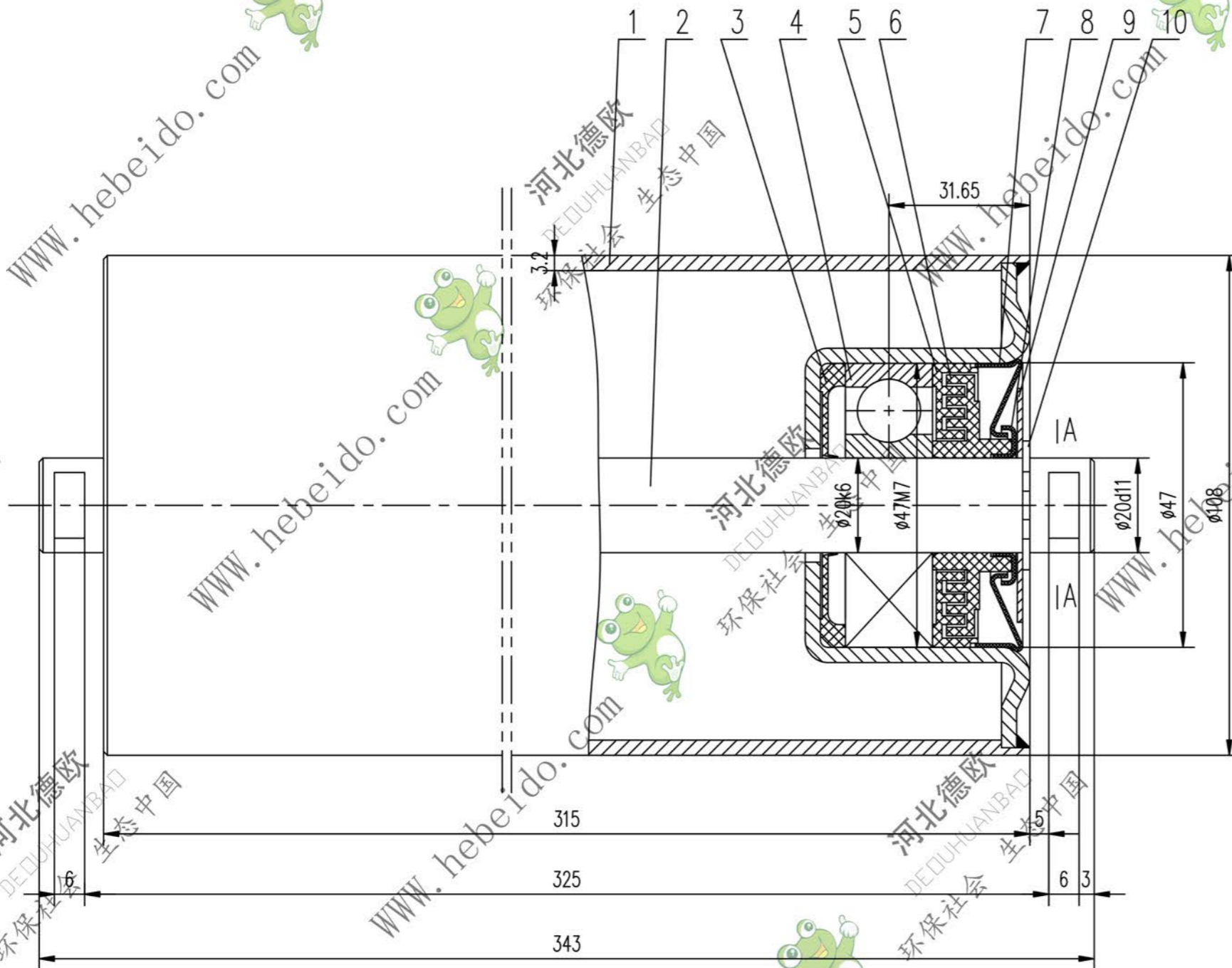


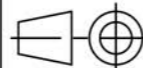
| 标记 | 文件号 | 修改内容 | 签名 | 日期 |
|----|-----|------|----|----|
| | | | | |



技术要求

1. 装配时，在轴承前后油室内应加满，在密封槽及轴承内应加1/2空间的托辊专用润滑脂。
2. 其它技术要求应当符合《带式输送机技术条件》GB10595-89中的相关规定。

| 10 | JB/ZQ4342-86 | 挡圈 | 20 | 2 | 成品 | 0.002 | 0.004 | |
|----|--------------|------|-------|----|--------|-------|--------|----|
| 9 | II GP1101-8 | 挡板 | | 2 | Q235-A | 0.007 | 0.014 | 借用 |
| 8 | II GP1101-7 | 外挡圈 | | 2 | 08F | 0.009 | 0.018 | 借用 |
| 7 | II GP1101-6 | 内挡圈 | | 2 | 08F | 0.028 | 0.056 | 借用 |
| 6 | II GP1101-5 | 外密封圈 | | 2 | 尼龙1010 | 0.007 | 0.014 | 借用 |
| 5 | II GP1101-4 | 内密封圈 | | 2 | 尼龙1010 | 0.004 | 0.008 | 借用 |
| 4 | GB276-89 | 轴承 | 4G204 | 2 | 成品 | 0.1 | 0.2 | |
| 3 | II GP1101-3 | 密封圈 | | 2 | 尼龙6 | 0.004 | 0.008 | 借用 |
| 2 | II GP1103-2 | 轴 | | 1 | 20 | 0.846 | 0.846 | 借用 |
| 1 | II GP2103.1 | 辊体 | | 1 | 部件 | 3.287 | 3.287 | |
| 序号 | 代号 | 名称 | 数量 | 材料 | 单重 | 总重 | 重量(kg) | 附注 |

| | | | | |
|---|--|--|----------|----------------------------|
|  | | 合同号 | DTGP2103 | |
| 设计 李连通 工艺会审 校对 刘飞 批准 秦海波 复核 刘飞 图形输入 标准化检查 日期 | | 普通辊子 | | 图样标记 重量 kg 比例 4.455 1:1 |
| 共 页 第 页 | | 部件  共 页 第 页 | | |