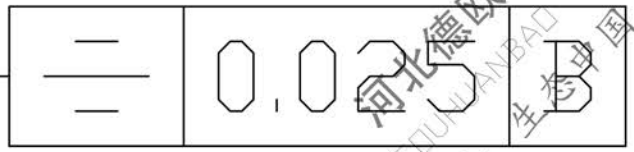
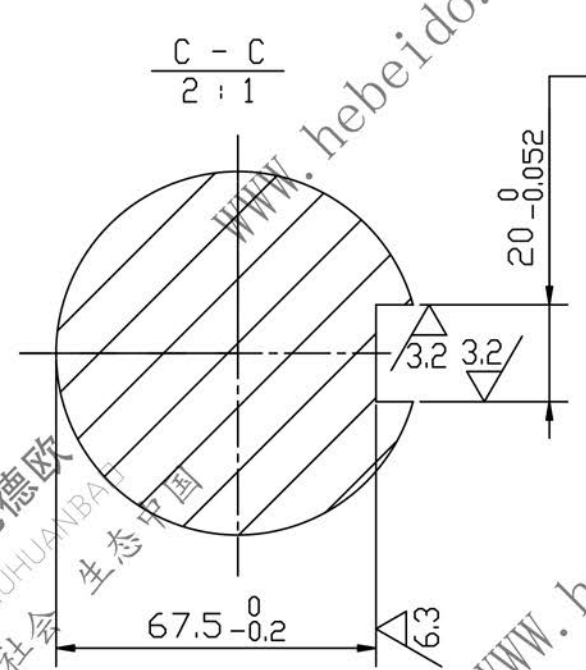
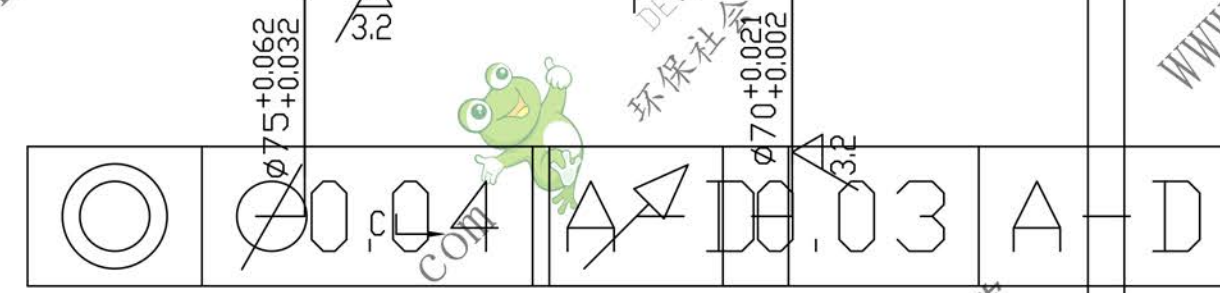
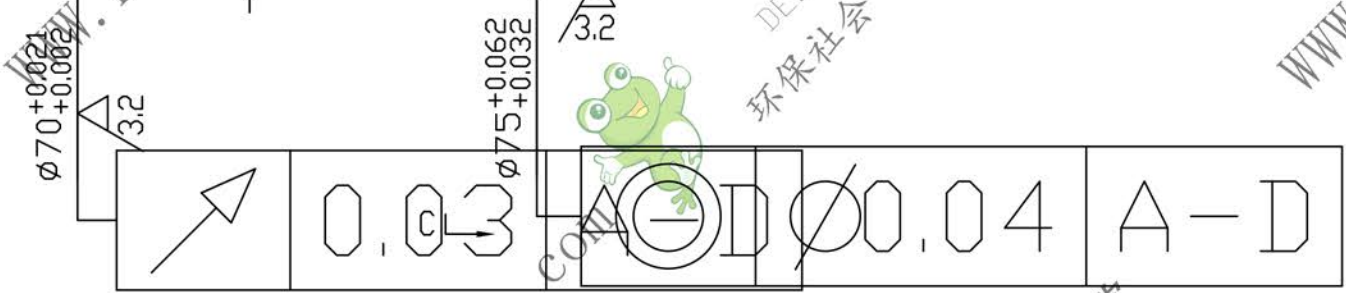
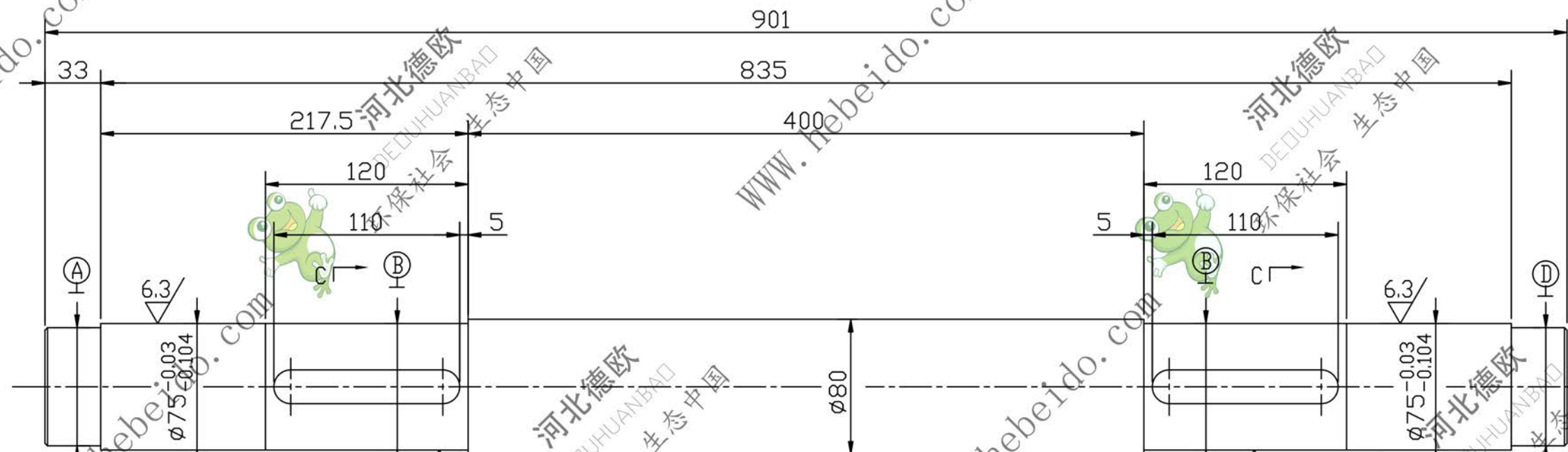


其余 12.5



- 技术要求
1. 调质处理硬度28~32.
  2. 两端中心孔为B4/12.5.
  3. 未注倒角 $2 \times 45^\circ$ .
  4. 未注圆角 $R=1$ .

				尾 轴		BL500-06-02	
						45#	
标记	处数	更改文件号	签 字	日 期	图 样 标 记	重 量	比 例
设 计			标 准 化			43.421	1 : 3
校 对		李连通	批 准				
审 核		秦海波					
工 艺		刘 飞	日 期		共 张	第 张	

