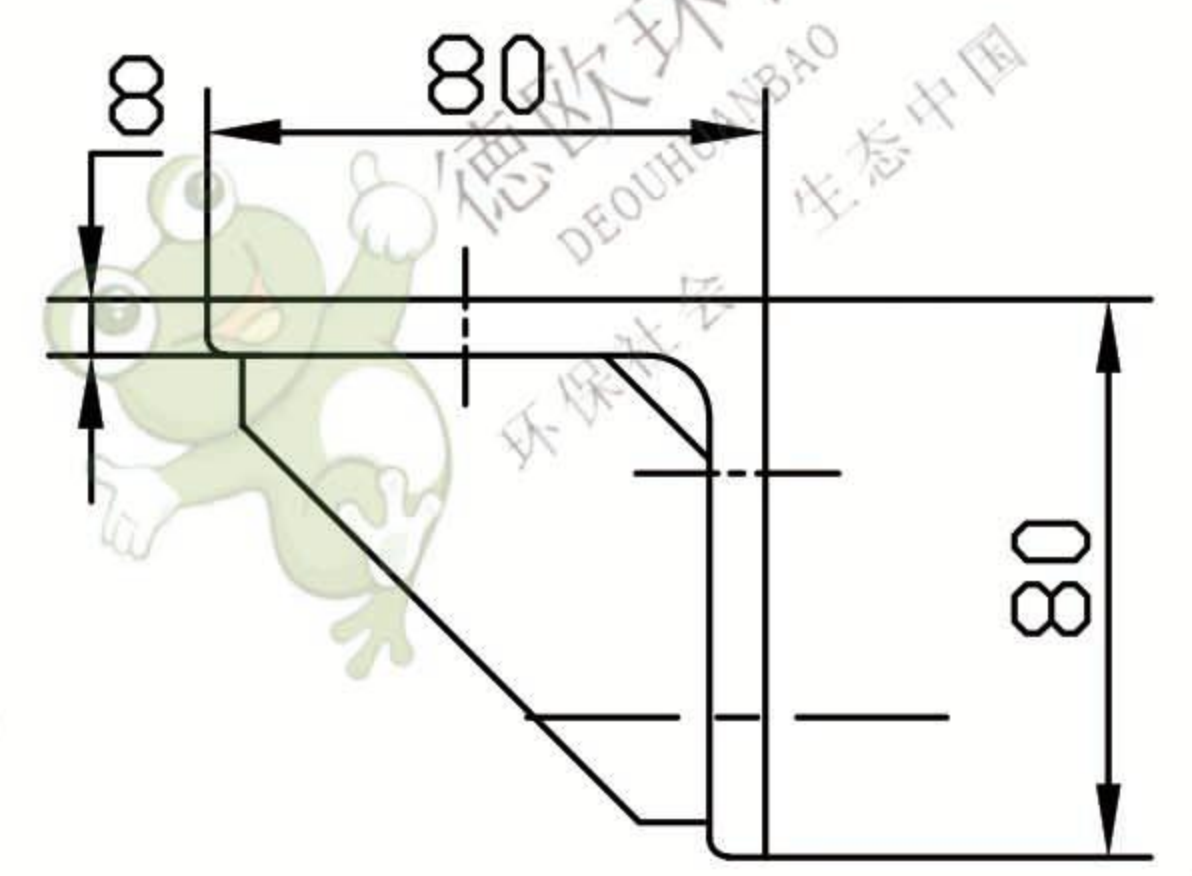
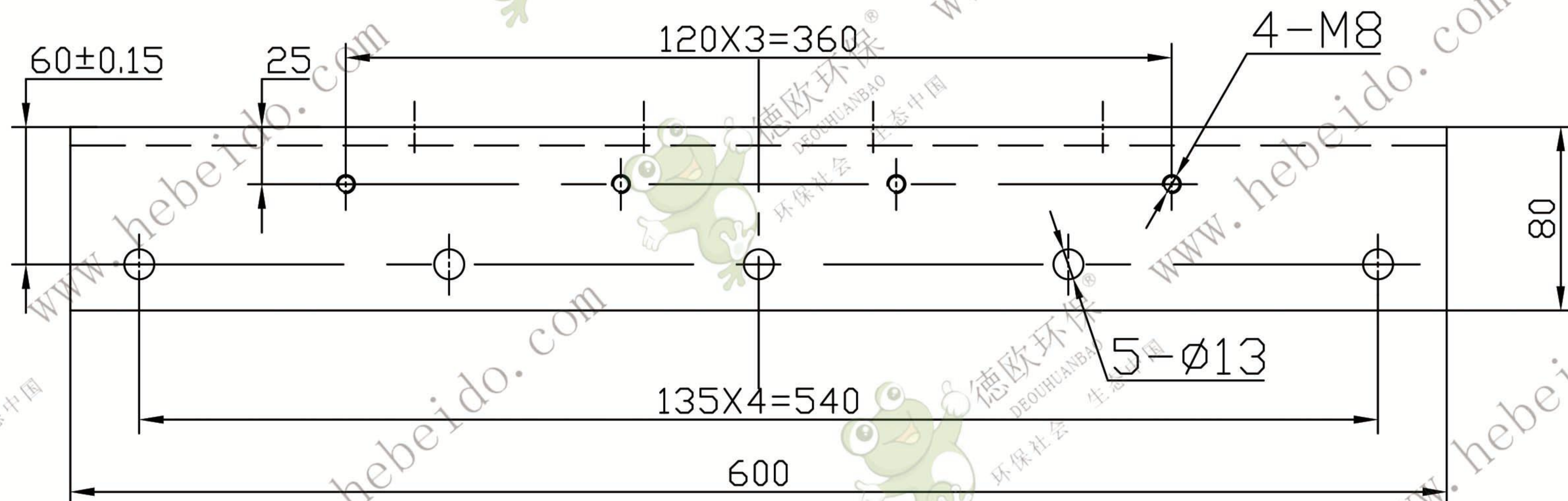
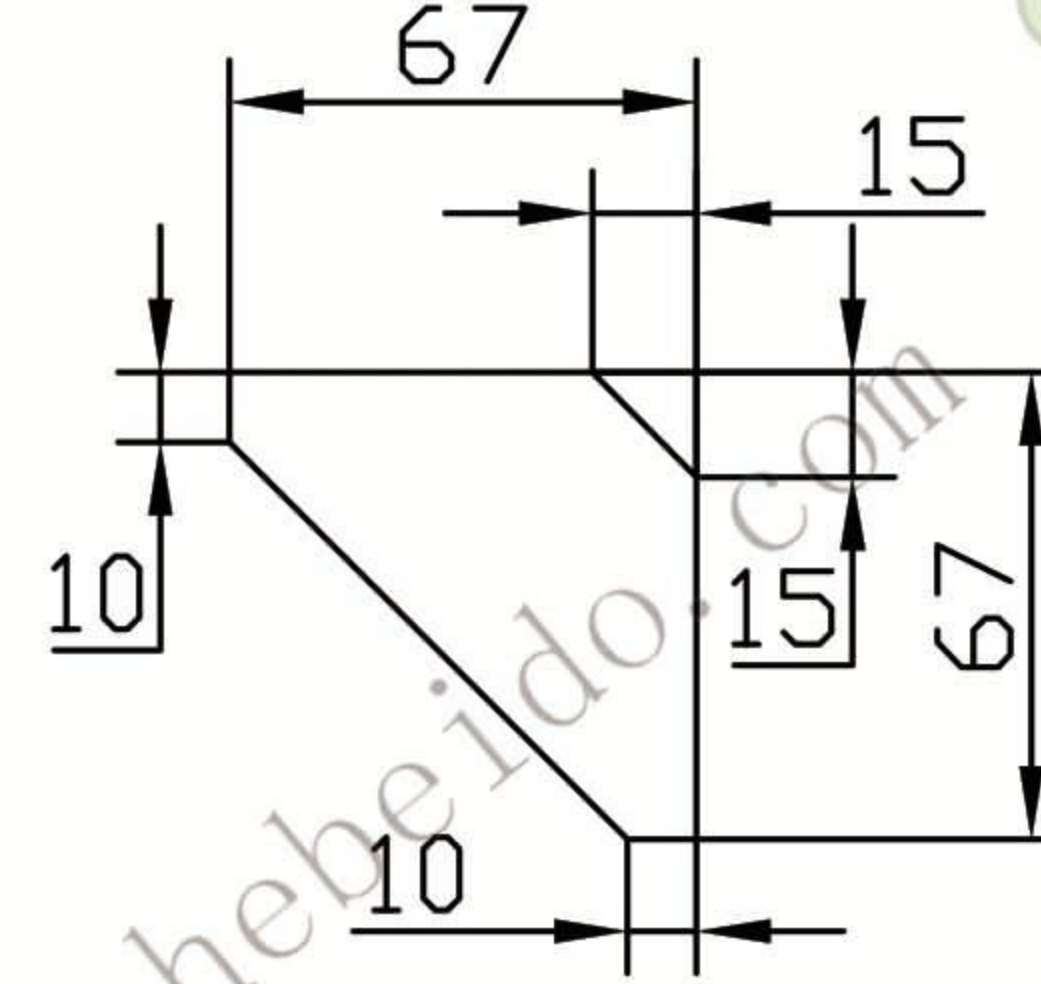
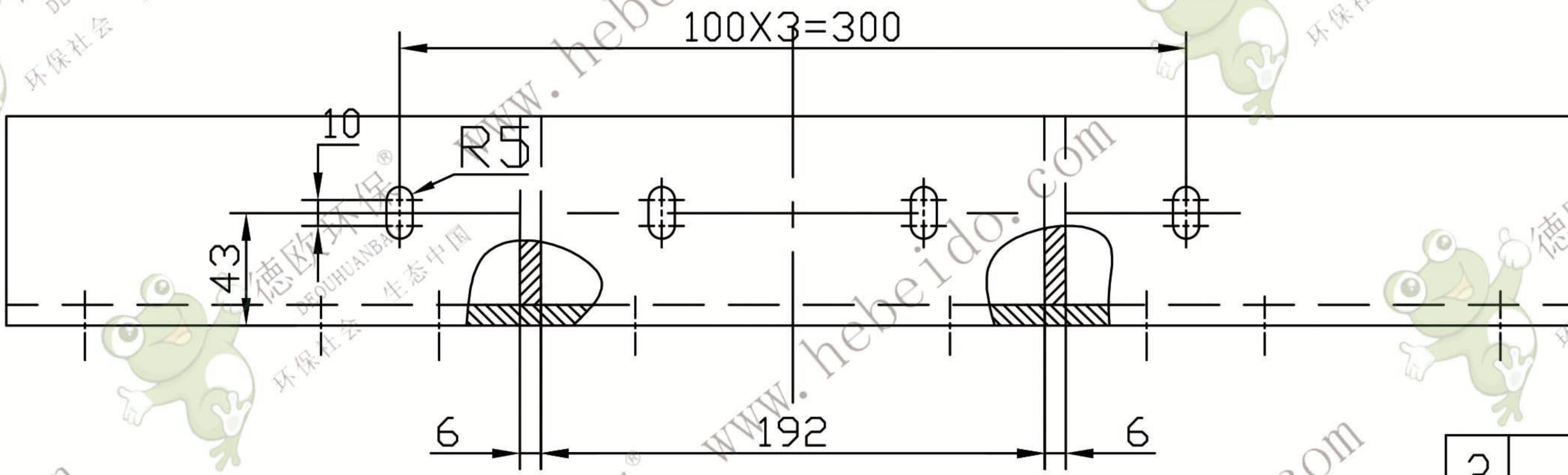


修改

80-T'091H1



件1



会签

描图

描校

- 1、下料周边去除毛刺，锐角倒钝。
- 2、焊缝不得有气孔、夹渣等缺陷，焊缝不得有变形，保证角钢直线度和直角垂直度。

2		角钢	80X80X8	1	Q235	5.9	5.9	L=600
1		筋板		2	钢板/Q235	0.2	0.4	
序号	代号	名称	数量	材料	单件重量	总计重量	备注	
					焊接件			
标记	处数	分区	更改文件号	签名	年月日	TH160.1-08		
					阶段标记	重量	比例	
设计	李进通					5.9	1:3	
审核	秦海波							
工艺	刘飞		批准			共张	第张	
					共张		第张	
					导轨角钢			